

# El Cerebro y el Daño Cerebral Adquirido

## LOBULOS FRONTALES

### **Funciones:**

**Ubicado justo debajo de la frente** (anterior), los lóbulos frontales están involucrados en el seguimiento y sentido de sí mismo. Además, están involucrados en la excitación e iniciación al igual que al conocimiento y a la reacción a uno mismo y al medio ambiente, funcionamiento y juzgamiento ejecutivo, reacciones emocionales y estabilidad, uso del lenguaje, la personalidad, las asociaciones y el significado de palabra, la memoria de los hábitos de actividad motora

### **Alteraciones en los lóbulos frontales causada por lesiones en la cabeza:**

Secuenciación - Dificultad planeando y completando tareas complejas en el orden correcto, tal como preparar café

Perseverancia – Repitiendo las mismas acciones y comentarios sin conciencia de haberlo hecho

Pérdida de espontaneidad e interacción con los demás

Pérdida de flexibilidad en el pensamiento (rigidez mental)

Distracción - Fácilmente distraído

Atención – Dificultad enfocándose en tareas, dificultad concentrándose

Cambios de humor – (labilidad emocional)

Cambios de personalidad y comportamiento sociales

Disminución de razonamiento abstracto – imaginación

Dificultad resolviendo problemas

Dificultad expresiva – uso del lenguaje y descubrimiento de palabras (Afasia de Broca)

Pérdida de simples movimientos en varias partes del cuerpo (parálisis)

## LOBULOS PARIETALES

### **Funciones:**

**Situado cerca de la parte posterior y superior de la cabeza**, los lóbulos parietales están involucrados en:

Percepción visual

Percepción del tacto o toque

Manipulación de objetos

Integración de información sensorial que permite el entendimiento de un simple concepto

Meta dirigida a movimientos voluntarios

### **Impedimentos causados por daños en la cabeza**

Dificultad nombrando objetos (Anomia)

Dificultad escribiendo palabras (Agrafía)

Incapacidad para atender a más de un objeto a la vez

Incapacidad para enfocar la atención visual, problemas con la lectura (Alexia)

Pobre coordinación de la mano-ojo y/o confusa orientación izquierda-derecha

Dificultad para realizar cálculos matemáticos (Discalculia)

Dificultad dibujando y/o pobre percepción visual

## LOBULOS TEMPORALES

### **Funciones:**

**Ubicado en el lado de la cabeza por encima de los oídos**

Los lóbulos temporales están relacionados con el intelecto

Percepción auditiva (audiencia)

Memoria a largo plazo

Poca percepción visual

Categorización de objetos

### **Impedimentos causados por lesiones en la cabeza:**

Dificultad recordando nombres y caras (Prosopagnosia)

Dificultad en la comprensión de palabras habladas (Afasia de Wernicke)

Dificultad con la identificación de, y la verbalización de los objetos

Dificultad con la concentración

Pérdida de memoria de a corto plazo

Interferencia con la memoria a largo plazo

Comportamiento agresivo

Cambio en el interés sexual

Hablando persistentemente (daño en el lóbulo derecho)

Dificultad localizando objetos en el medio ambiente

Incapacidad para clasificar los objetos (Categorización)

Religiosidad

Trastornos convulsivos, auras

## LOBULOS OCCIPITALES

### **Funciones:**

**Situado en la parte posterior de la cabeza** (Posterior) La percepción visual

### **Limitaciones:**

Defectos visuales (Cortes en el Campo Visual)

Dificultad reconociendo colores (Agnosia de Color)

Alucinamientos

Ilusiones visuales - Observando objetos incorrectamente

Ceguera - Inhabilidad a reconocer palabras

Dificultad reconociendo objetos dibujados

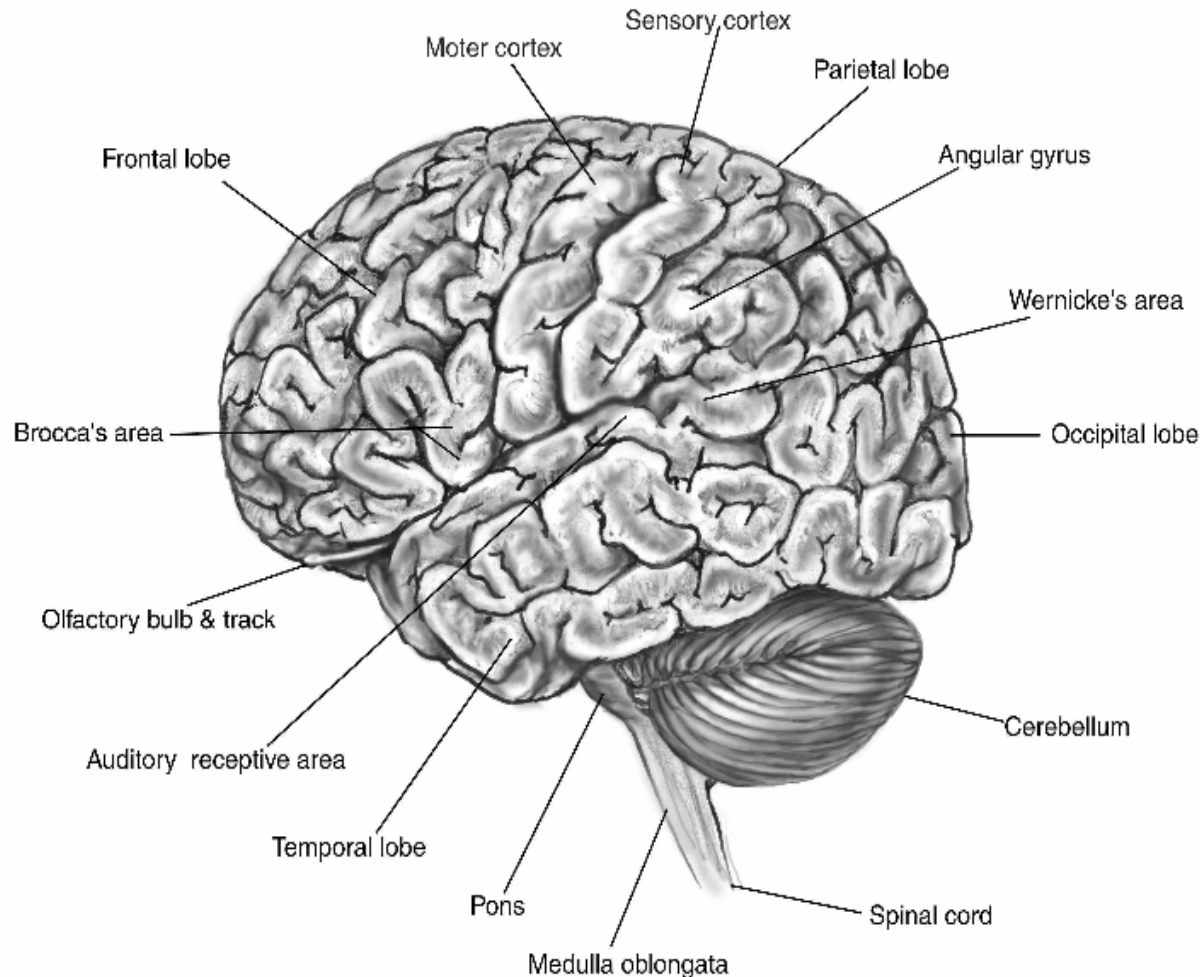
Dificultad percibiendo movimientos (Agnosia Movimiento)

Pérdida de destrezas académicas (Leer, escribir)



"Accord Services es una agencia de servicios médicos dedicado a proveer una implacable atención a la excelencia clínica, seguridad al paciente y una inigualable pasión y dedicación para asegurar la mejor calidad de salud a las personas que servimos en la comunidad."

# El Cerebro y el Daño Cerebral Adquirido



Ilustraciones por McKenzie Illustrations

El cerebro tiene varias partes incluyendo la corteza cerebral, la ramificación del cerebro y el cerebelo. El cerebro es un órgano muy complejo; ya que regula todos los aspectos del comportamiento humano. Todo acerca de nosotros mismos y el medio ambiente se experimenta a través del cerebro. Se ha descrito como un universo de tres libras. Es pensado como una casa donde el sentido común se localiza. Daño al hipocampo interfiere con la habilidad de almacenar nuevas memorias. Del mismo modo, la capacidad de utilizar el lenguaje, reconocer rostros familiares, para contar, leer y hacer muchas de las funciones superiores que son dependientes de las funciones de la memoria intacta. Alteraciones en las funciones básicas son fundamentales para la identidad personal. Elimina una parte del cerebro y la persona empieza hablar galimatías con fluidez; otros daños interfiere con la habilidad de reconocer caras familiares. La información contenida en esta hoja representa las funciones cerebrales primarias y algunos de los problemas comunes que resultan de la lesión cerebral. El cerebro funciona como un todo interrelacionado; sin embargo la lesión puede afectar una porción de una actividad que ocurre en una parte específica del cerebro.